



Étage(s): 2, 3, 4, 5, 6, 7 et 8e étage

Unité(s): 201 - 301 - 401 - 501 - 601 - 701 - 801

Chambre(s): 2

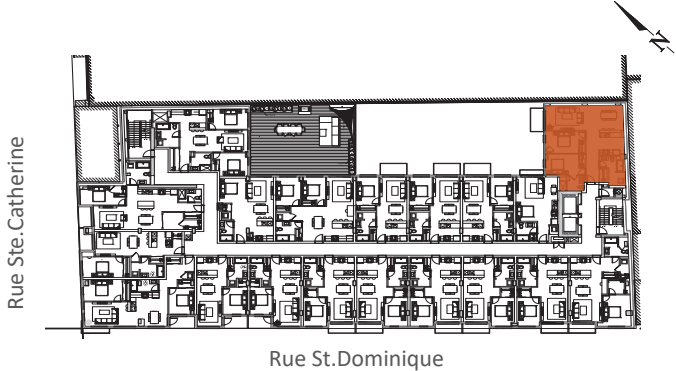
Salle de Bain(s): 2

Superficie : 1064 PI²

Balcon/Terrasse: 47 PI²



Loyer / Rent: _____
 Frais de casier / Locker fee: _____
 Frais de stationnement / Parking space fee: _____
 *Loyer total mensuel / Total monthly rent: _____



NOTE: La superficie brute et les dimensions de pièces montrées sur les plans sont approximatives et peuvent varier. La superficie est calculée à la face extérieure des murs extérieurs et au centre des cloisons mitoyennes et des corridors communs.

Le propriétaire peut modifier les plans sans préavis ou consulter le locataire afin de tenir compte des révisions des ingénieurs en mécanique et électriques et / ou aux conditions uniques du chantier. Le mobilier est montré à titre d'information seulement.

*Loyer, promotions et disponibilités sont sujet à changement sans préavis.

Gross area and room dimensions shown on the plan are approximate and may vary. The area is calculated on the outside of the exterior walls and the center of the dividing walls and common corridors. The Landlord may change the plans without notice or consulting with the Renter in order to accommodate revisions of mechanical and electrical engineers and / or unique site conditions. The furniture is shown for information purposes only.

*Rent, promotions and availability are subject to change without notice.

INITIALES	
LOCATAIRE (1)	LOCATAIRE (2)



Étage(s): 2e étage

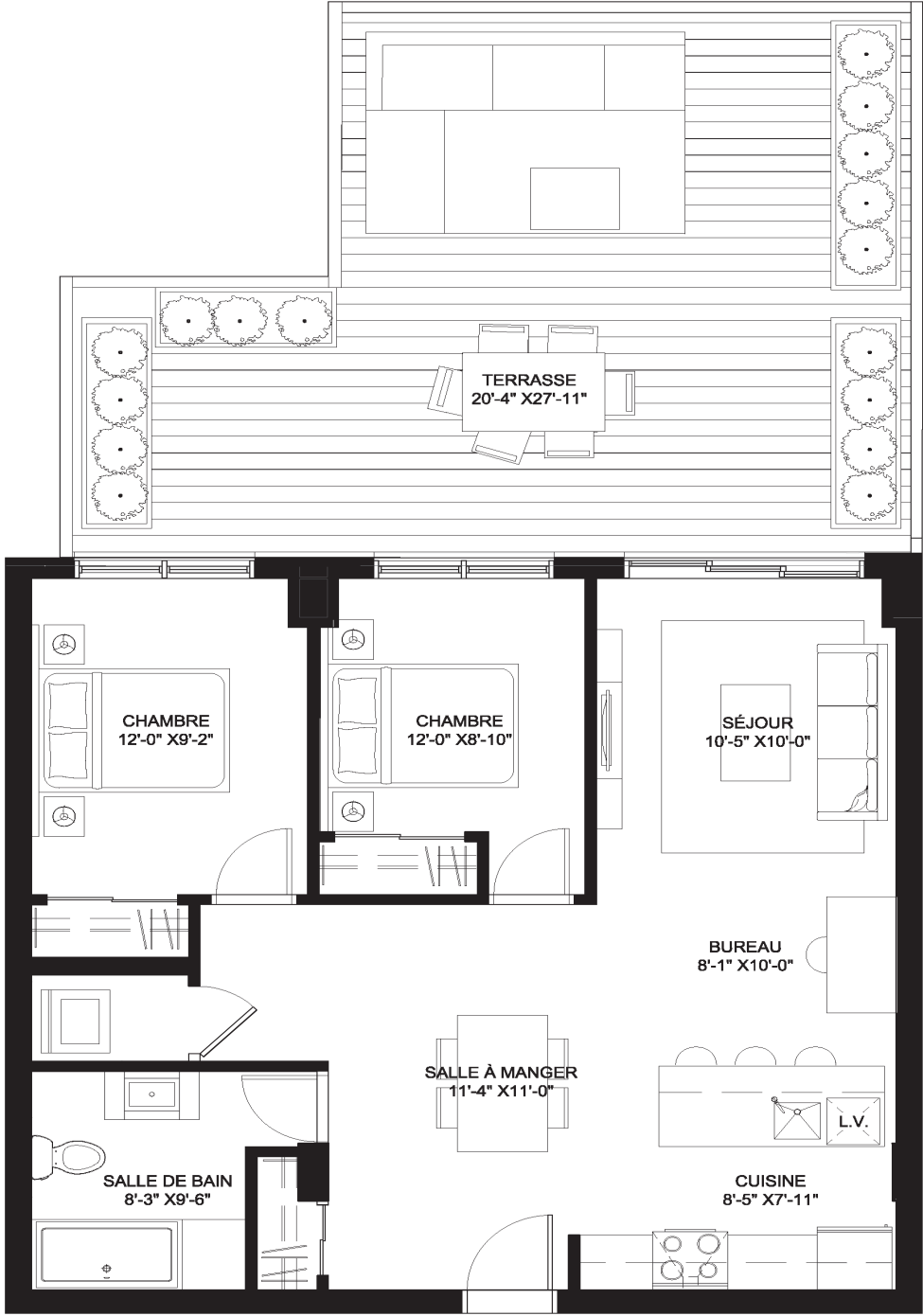
Unité(s): 206

Chambre(s): 2

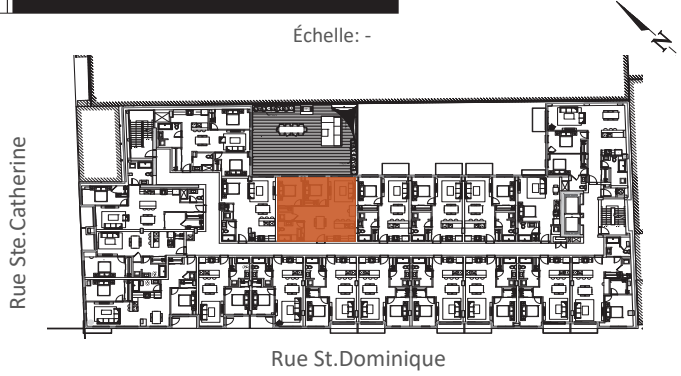
Salle de Bain(s): 1

Superficie : 836 PI²

Balcon/Terrasse: 601 PI²



Échelle: -



Loyer / Rent: _____
 Frais de casier / Locker fee: _____
 Frais de stationnement / Parking space fee: _____
 *Loyer total mensuel / Total monthly rent: _____

NOTE: La superficie brute et les dimensions de pièces montrées sur les plans sont approximatives et peuvent varier. La superficie est calculée à la face extérieure des murs extérieurs et au centre des cloisons mitoyennes et des corridors communs. Le propriétaire peut modifier les plans sans préavis ou consulter le locataire afin de tenir compte des révisions des ingénieurs en mécanique et électriques et / ou aux conditions uniques du chantier. Le mobilier est montré à titre d'information seulement. *Loyer, promotions et disponibilités sont sujet à changement sans préavis.

Gross area and room dimensions shown on the plan are approximate and may vary. The area is calculated on the outside of the exterior walls and the center of the dividing walls and common corridors. The Landlord may change the plans without notice or consulting with the Renter in order to accommodate revisions of mechanical and electrical engineers and / or unique site conditions. The furniture is shown for information purposes only. *Rent, promotions and availability are subject to change without notice.

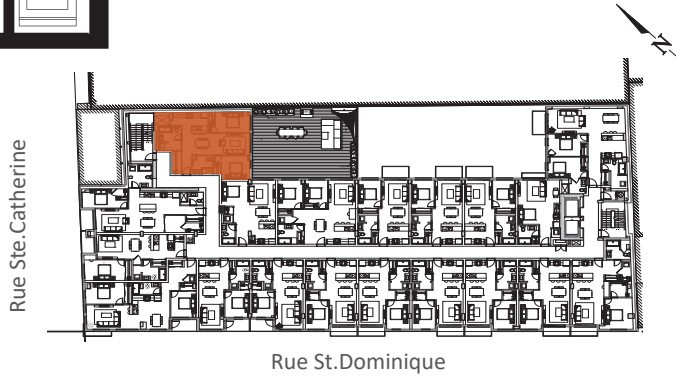
INITIALES	
LOCATAIRE (1)	LOCATAIRE (2)



Étage(s): 2e étage
Unité(s): 208
Chambre(s): 2
Salle de Bain(s): 2
Superficie : 911 PI²
Balcon/Terrasse: 480 PI²



Loyer / Rent: _____
Frais de casier / Locker fee: _____
Frais de stationnement / Parking space fee: _____
***Loyer total mensuel / Total monthly rent:** _____



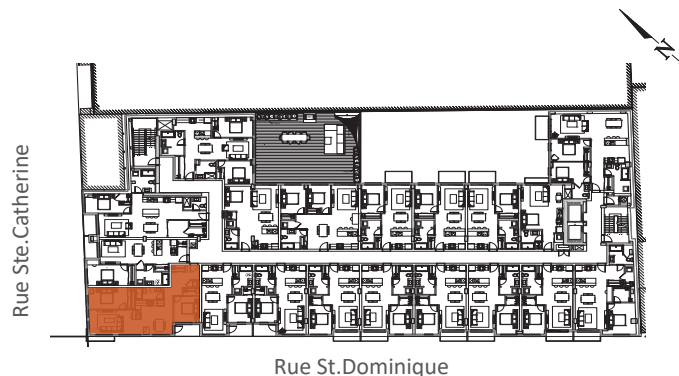
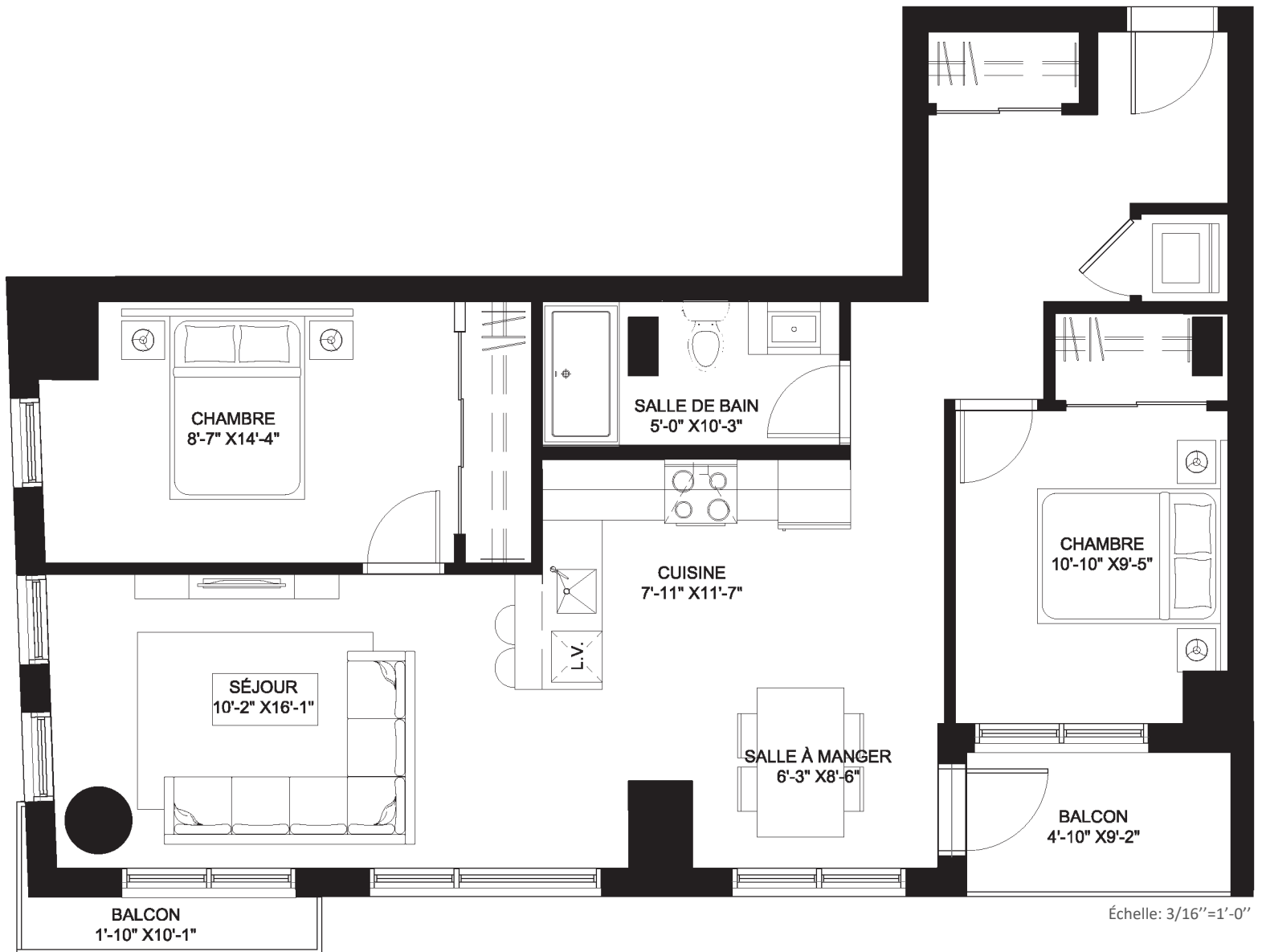
NOTE: La superficie brute et les dimensions de pièces montrées sur les plans sont approximatives et peuvent varier. La superficie est calculée à la face extérieure des murs extérieurs et au centre des cloisons mitoyennes et des corridors communs.
 Le propriétaire peut modifier les plans sans préavis ou consulter le locataire afin de tenir compte des révisions des ingénieurs en mécanique et électriques et / ou aux conditions uniques du chantier. Le mobilier est montré à titre d'information seulement.
 *Loyer, promotions et disponibilités sont sujet à changement sans préavis.

Gross area and room dimensions shown on the plan are approximate and may vary. The area is calculated on the outside of the exterior walls and the center of the dividing walls and common corridors. The Landlord may change the plans without notice or consulting with the Renter in order to accommodate revisions of mechanical and electrical engineers and / or unique site conditions. The furniture is shown for information purposes only.
 *Rent, promotions and availability are subject to change without notice.

INITIALES	
LOCATAIRE (1)	LOCATAIRE (2)



Étage(s): 2, 3, 4, 5, 6 et 7e étage
 Unité(s): 211 - 311 - 411 - 511 - 611 - 711
 Chambre(s): 2
 Salle de Bain(s): 1
 Superficie : 944 PI²
 Balcon/Terrasse: 19 PI² + 44 PI²



Loyer / Rent: _____
 Frais de casier / Locker fee: _____
 Frais de stationnement / Parking space fee: _____
 *Loyer total mensuel / Total monthly rent: _____

NOTE: La superficie brute et les dimensions de pièces montrées sur les plans sont approximatives et peuvent varier. La superficie est calculée à la face extérieure des murs extérieurs et au centre des cloisons mitoyennes et des corridors communs. Le propriétaire peut modifier les plans sans préavis ou consulter le locataire afin de tenir compte des révisions des ingénieurs en mécanique et électriques et / ou aux conditions uniques du chantier. Le mobilier est montré à titre d'information seulement.
 *Loyer, promotions et disponibilités sont sujet à changement sans préavis.

Gross area and room dimensions shown on the plan are approximate and may vary. The area is calculated on the outside of the exterior walls and the center of the dividing walls and common corridors. The Landlord may change the plans without notice or consulting with the Renter in order to accommodate revisions of mechanical and electrical engineers and / or unique site conditions. The furniture is shown for information purposes only.
 *Rent, promotions and availability are subject to change without notice.

INITIALES	
LOCATAIRE (1)	LOCATAIRE (2)



Étage(s): 3, 4, 5, 6, 7 et 8e étage

Unité(s): 306 - 406 - 506 - 606 - 706 - 806

Chambre(s): 2

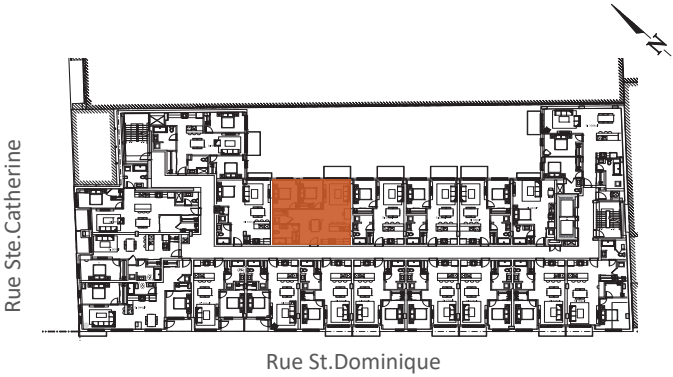
Salle de Bain(s): 1

Superficie : 836 PI²

Balcon/Terrasse: 47 PI²



Échelle: 3/16"=1'-0"



Loyer / Rent: _____
 Frais de casier / Locker fee: _____
 Frais de stationnement / Parking space fee: _____
 *Loyer total mensuel / Total monthly rent: _____

NOTE: La superficie brute et les dimensions de pièces montrées sur les plans sont approximatives et peuvent varier. La superficie est calculée à la face extérieure des murs extérieurs et au centre des cloisons mitoyennes et des corridors communs.
 Le propriétaire peut modifier les plans sans préavis ou consulter le locataire afin de tenir compte des révisions des ingénieurs en mécanique et électriques et / ou aux conditions uniques du chantier. Le mobilier est montré à titre d'information seulement.
 *Loyer, promotions et disponibilités sont sujet à changement sans préavis.

Gross area and room dimensions shown on the plan are approximate and may vary. The area is calculated on the outside of the exterior walls and the center of the dividing walls and common corridors. The Landlord may change the plans without notice or consulting with the Renter in order to accommodate revisions of mechanical and electrical engineers and / or unique site conditions. The furniture is shown for information purposes only.
 *Rent, promotions and availability are subject to change without notice.

INITIALES	
LOCATAIRE (1)	LOCATAIRE (2)

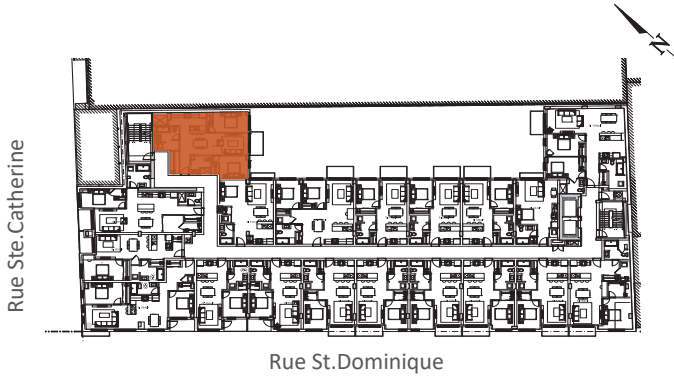


Étage(s): 3, 4, 5, 6, 7 et 8e étage
 Unité(s): 308 - 408 - 508 - 608 - 708 - 808
 Chambre(s): 2
 Salle de Bain(s): 2
 Superficie : 911 PI²
 Balcon/Terrasse: 47 PI²



Échelle: 3/16"=1'-0"

Loyer / Rent: _____
 Frais de casier / Locker fee: _____
 Frais de stationnement / Parking space fee: _____
 *Loyer total mensuel / Total monthly rent: _____



NOTE: La superficie brute et les dimensions de pièces montrées sur les plans sont approximatives et peuvent varier. La superficie est calculée à la face extérieure des murs extérieurs et au centre des cloisons mitoyennes et des corridors communs. Le propriétaire peut modifier les plans sans préavis ou consulter le locataire afin de tenir compte des révisions des ingénieurs en mécanique et électriques et / ou aux conditions uniques du chantier. Le mobilier est montré à titre d'information seulement.
 *Loyer, promotions et disponibilités sont sujet à changement sans préavis.

Gross area and room dimensions shown on the plan are approximate and may vary. The area is calculated on the outside of the exterior walls and the center of the dividing walls and common corridors. The Landlord may change the plans without notice or consulting with the Renter in order to accommodate revisions of mechanical and electrical engineers and / or unique site conditions. The furniture is shown for information purposes only.
 *Rent, promotions and availability are subject to change without notice.

INITIALES	
LOCATAIRE (1)	LOCATAIRE (2)



Étage(s): 8e étage

Unité(s): 809

Chambre(s): 2

Salle de Bain(s): 2

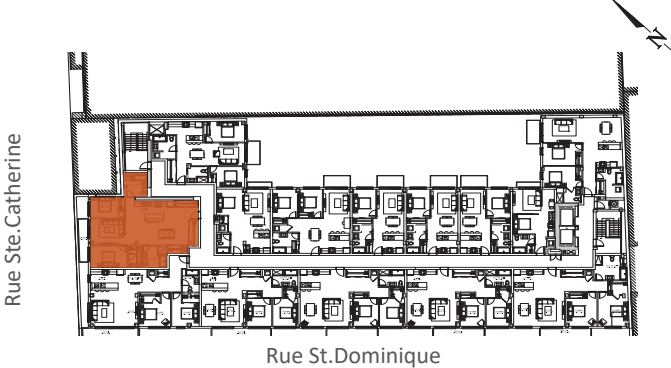
Superficie : 1267 PI²

Balcon/Terrasse: 61 PI²



Échelle: 3/16"=1'-0"

Loyer / Rent: _____
 Frais de casier / Locker fee: _____
 Frais de stationnement / Parking space fee: _____
 *Loyer total mensuel / Total monthly rent: _____



NOTE: La superficie brute et les dimensions de pièces montrées sur les plans sont approximatives et peuvent varier. La superficie est calculée à la face extérieure des murs extérieurs et au centre des cloisons mitoyennes et des corridors communs. Le propriétaire peut modifier les plans sans préavis ou consulter le locataire afin de tenir compte des révisions des ingénieurs en mécanique et électriques et / ou aux conditions uniques du chantier. Le mobilier est montré à titre d'information seulement.
 *Loyer, promotions et disponibilités sont sujet à changement sans préavis.

Gross area and room dimensions shown on the plan are approximate and may vary. The area is calculated on the outside of the exterior walls and the center of the dividing walls and common corridors. The Landlord may change the plans without notice or consulting with the Renter in order to accommodate revisions of mechanical and electrical engineers and / or unique site conditions. The furniture is shown for information purposes only.
 *Rent, promotions and availability are subject to change without notice.

INITIALES	
LOCATAIRE (1)	LOCATAIRE (2)



Étage(s): 8e étage

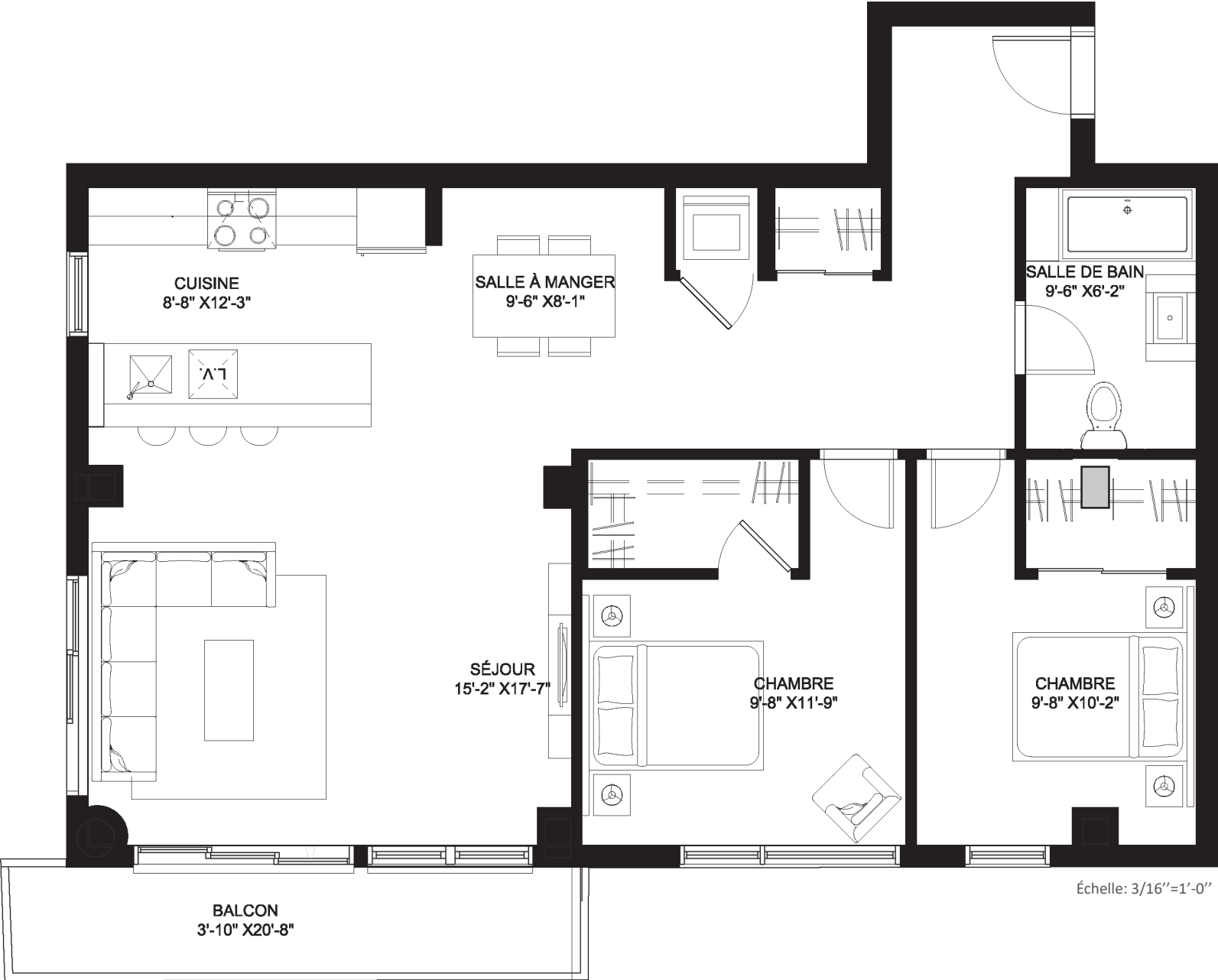
Unité(s): 810

Chambre(s): 2

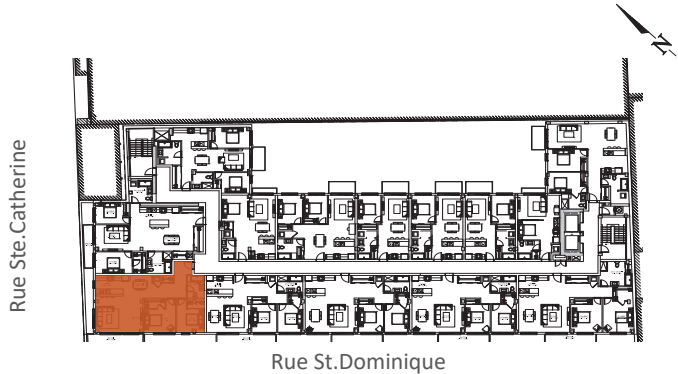
Salle de Bain(s): 1

Superficie : 1082 PI²

Balcon/Terrasse: 80 PI²



Loyer / Rent: _____
 Frais de casier / Locker fee: _____
 Frais de stationnement / Parking space fee: _____
 *Loyer total mensuel / Total monthly rent: _____



NOTE: La superficie brute et les dimensions de pièces montrées sur les plans sont approximatives et peuvent varier. La superficie est calculée à la face extérieure des murs extérieurs et au centre des cloisons mitoyennes et des corridors communs.

Le propriétaire peut modifier les plans sans préavis ou consulter le locataire afin de tenir compte des révisions des ingénieurs en mécanique et électriques et / ou aux conditions uniques du chantier. Le mobilier est montré à titre d'information seulement.

*Loyer, promotions et disponibilités sont sujet à changement sans préavis.

Gross area and room dimensions shown on the plan are approximate and may vary. The area is calculated on the outside of the exterior walls and the center of the dividing walls and common corridors. The Landlord may change the plans without notice or consulting with the Renter in order to accommodate revisions of mechanical and electrical engineers and / or unique site conditions. The furniture is shown for information purposes only.

*Rent, promotions and availability are subject to change without notice.

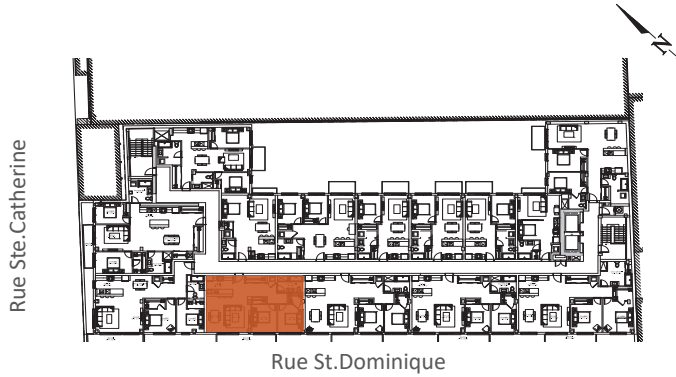
INITIALES	
LOCATAIRE (1)	LOCATAIRE (2)



Étage(s): 8e étage
 Unité(s): 811
 Chambre(s): 2
 Salle de Bain(s): 1
 Superficie : 917 Pl²
 Balcon/Terrasse: 84 Pl²



Loyer / Rent: _____
 Frais de casier / Locker fee: _____
 Frais de stationnement / Parking space fee: _____
 *Loyer total mensuel / Total monthly rent: _____



NOTE: La superficie brute et les dimensions de pièces montrées sur les plans sont approximatives et peuvent varier. La superficie est calculée à la face extérieure des murs extérieurs et au centre des cloisons mitoyennes et des corridors communs.
 Le propriétaire peut modifier les plans sans préavis ou consulter le locataire afin de tenir compte des révisions des ingénieurs en mécanique et électriques et / ou aux conditions uniques du chantier. Le mobilier est montré à titre d'information seulement.
 *Loyer, promotions et disponibilités sont sujet à changement sans préavis.

Gross area and room dimensions shown on the plan are approximate and may vary. The area is calculated on the outside of the exterior walls and the center of the dividing walls and common corridors. The Landlord may change the plans without notice or consulting with the Renter in order to accommodate revisions of mechanical and electrical engineers and / or unique site conditions. The furniture is shown for information purposes only.
 *Rent, promotions and availability are subject to change without notice.

INITIALES	
LOCATAIRE (1)	LOCATAIRE (2)



Étage(s): 8e étage

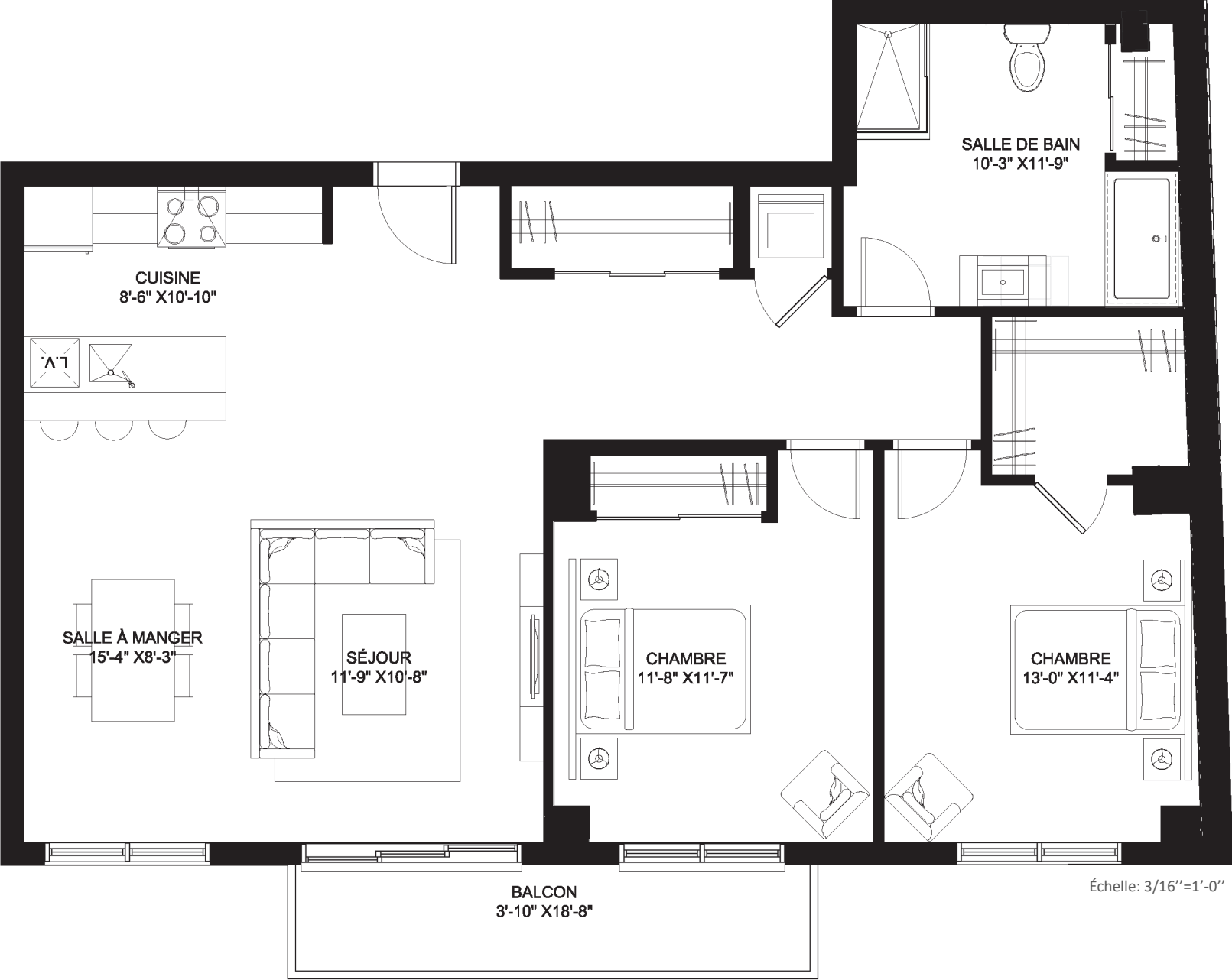
Unité(s): 814

Chambre(s): 2

Salle de Bain(s): 1

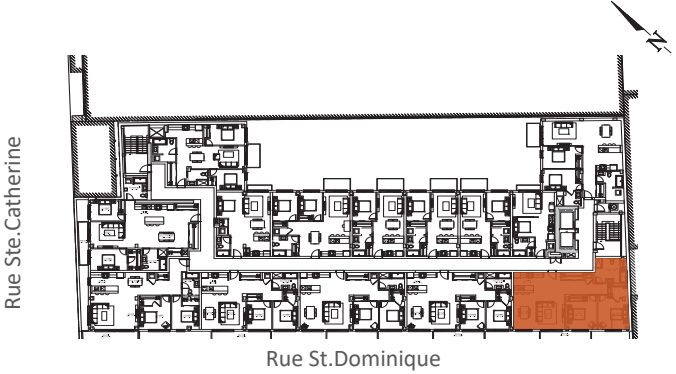
Superficie : 1178 PI²

Balcon/Terrasse: 72 PI²



Échelle: 3/16"=1'-0"

Loyer / Rent: _____
 Frais de casier / Locker fee: _____
 Frais de stationnement / Parking space fee: _____
 *Loyer total mensuel / Total monthly rent: _____



NOTE: La superficie brute et les dimensions de pièces montrées sur les plans sont approximatives et peuvent varier. La superficie est calculée à la face extérieure des murs extérieurs et au centre des cloisons mitoyennes et des corridors communs.
 Le propriétaire peut modifier les plans sans préavis ou consulter le locataire afin de tenir compte des révisions des ingénieurs en mécanique et électriques et / ou aux conditions uniques du chantier. Le mobilier est montré à titre d'information seulement.
 *Loyer, promotions et disponibilités sont sujet à changement sans préavis.

Gross area and room dimensions shown on the plan are approximate and may vary. The area is calculated on the outside of the exterior walls and the center of the dividing walls and common corridors. The Landlord may change the plans without notice or consulting with the Renter in order to accommodate revisions of mechanical and electrical engineers and / or unique site conditions. The furniture is shown for information purposes only.
 *Rent, promotions and availability are subject to change without notice.

INITIALES	
LOCATAIRE (1)	LOCATAIRE (2)



Étage(s): 8e étage

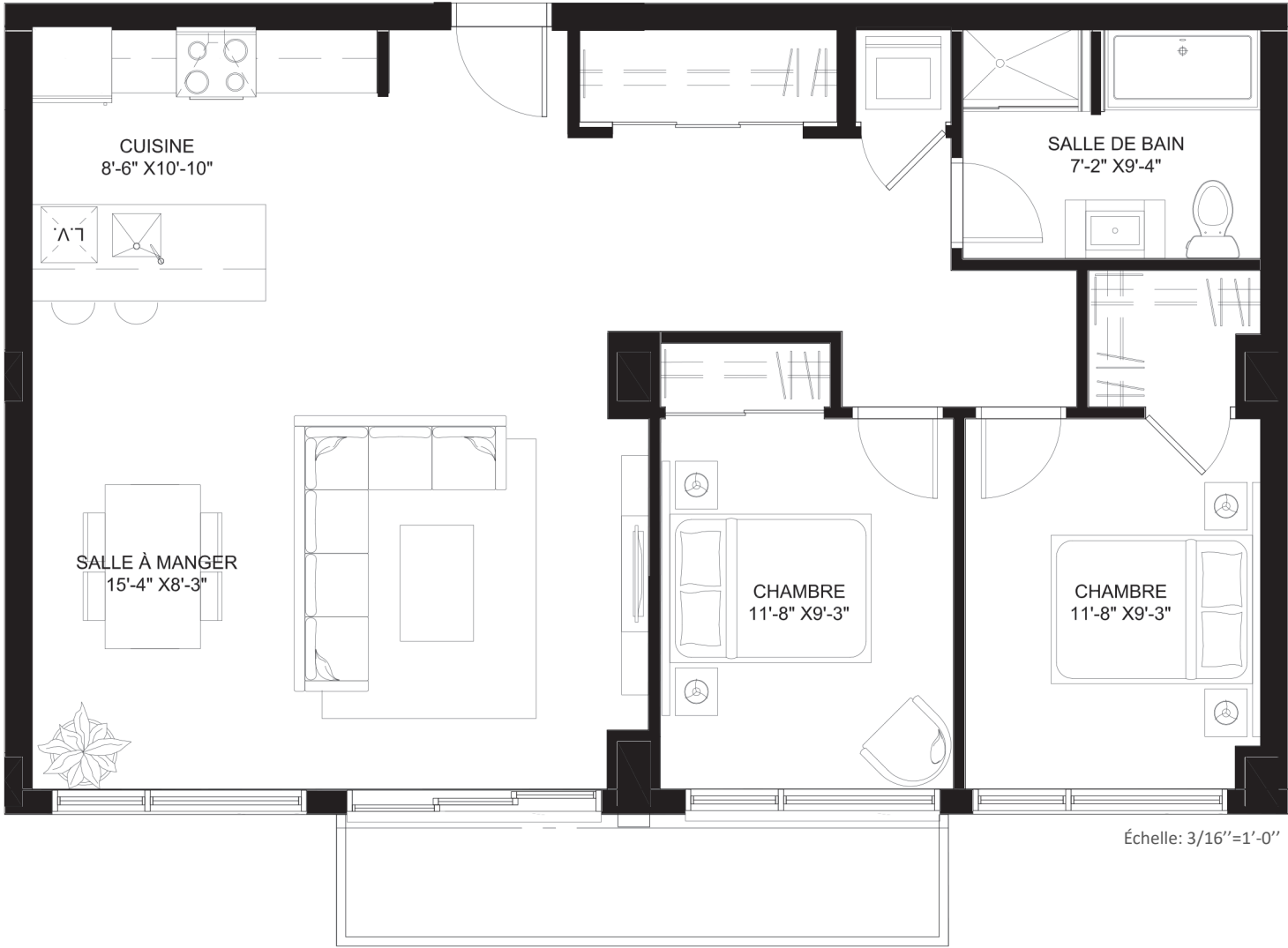
Unité(s): 812 - 813

Chambre(s): 2

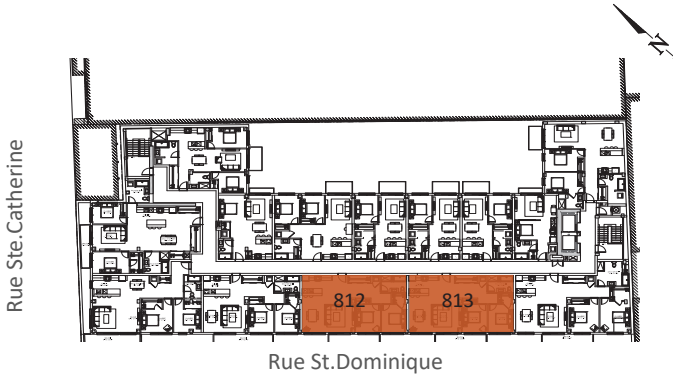
Salle de Bain(s): 1

Superficie : 990 PI²

Balcon/Terrasse: 72 PI²



Loyer / Rent: _____
 Frais de casier / Locker fee: _____
 Frais de stationnement / Parking space fee: _____
 *Loyer total mensuel / Total monthly rent: _____



NOTE: La superficie brute et les dimensions de pièces montrées sur les plans sont approximatives et peuvent varier. La superficie est calculée à la face extérieure des murs extérieurs et au centre des cloisons mitoyennes et des corridors communs. Le propriétaire peut modifier les plans sans préavis ou consulter le locataire afin de tenir compte des révisions des ingénieurs en mécanique et électriques et / ou aux conditions uniques du chantier. Le mobilier est montré à titre d'information seulement.
 *Loyer, promotions et disponibilités sont sujet à changement sans préavis.

Gross area and room dimensions shown on the plan are approximate and may vary. The area is calculated on the outside of the exterior walls and the center of the dividing walls and common corridors. The Landlord may change the plans without notice or consulting with the Renter in order to accommodate revisions of mechanical and electrical engineers and / or unique site conditions. The furniture is shown for information purposes only.
 *Rent, promotions and availability are subject to change without notice.

INITIALES	
LOCATAIRE (1)	LOCATAIRE (2)