



Étage(s): Rez-de-chaussée

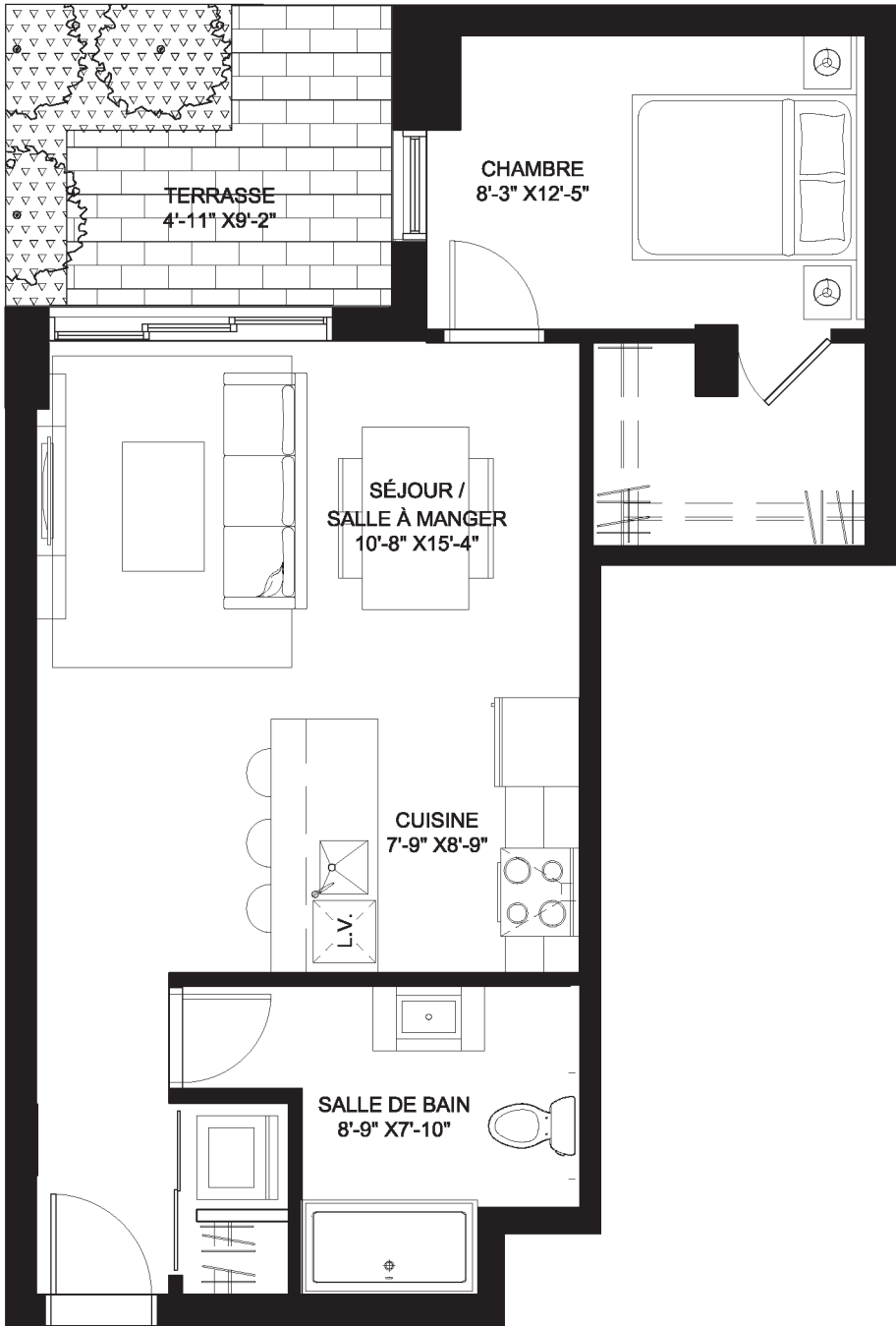
Unité(s): 101

Chambre(s): 1

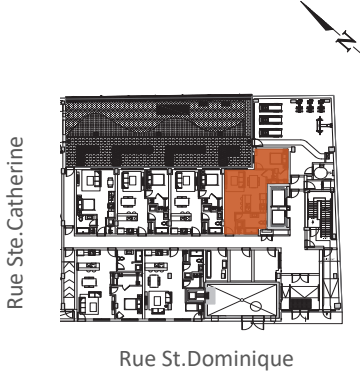
Salle de Bain(s): 1

Superficie : 613 PI²

Balcon/Terrasse: 45 PI²



Échelle: 3/16"=1'-0"



Loyer / Rent: _____
 Frais de casier / Locker fee: _____
 Frais de stationnement / Parking space fee: _____
 *Loyer total mensuel / Total monthly rent: _____

NOTE: La superficie brute et les dimensions de pièces montrées sur les plans sont approximatives et peuvent varier. La superficie est calculée à la face extérieure des murs extérieurs et au centre des cloisons mitoyennes et des corridors communs.
 Le propriétaire peut modifier les plans sans préavis ou consulter le locataire afin de tenir compte des révisions des ingénieurs en mécanique et électriques et / ou aux conditions uniques du chantier. Le mobilier est montré à titre d'information seulement.
 *Loyer, promotions et disponibilités sont sujet à changement sans préavis.

Gross area and room dimensions shown on the plan are approximate and may vary. The area is calculated on the outside of the exterior walls and the center of the dividing walls and common corridors. The Landlord may change the plans without notice or consulting with the Renter in order to accommodate revisions of mechanical and electrical engineers and / or unique site conditions. The furniture is shown for information purposes only.
 *Rent, promotions and availability are subject to change without notice.

INITIALES	
LOCATAIRE (1)	LOCATAIRE (2)



Étage(s): Rez-de-chaussée

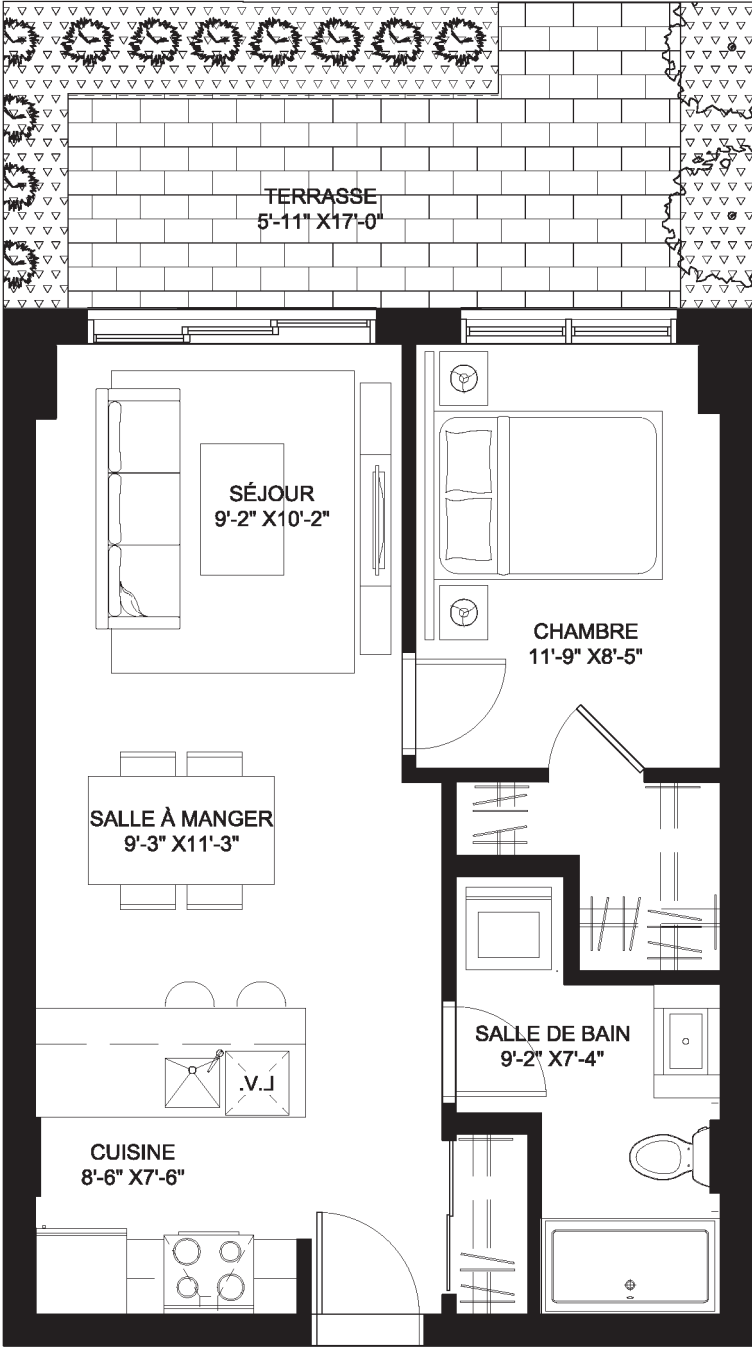
Unité(s): 102

Chambre(s): 1

Salle de Bain(s): 1

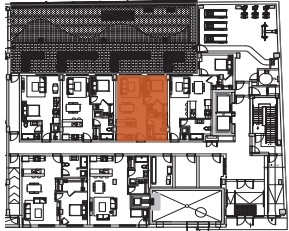
Superficie : 558 PI²

Balcon/Terrasse: 101 PI²



Échelle: 3/16"=1'-0"

Rue Ste.Catherine



Rue St.Dominique

Loyer / Rent: _____
 Frais de casier / Locker fee: _____
 Frais de stationnement / Parking space fee: _____
 *Loyer total mensuel / Total monthly rent: _____

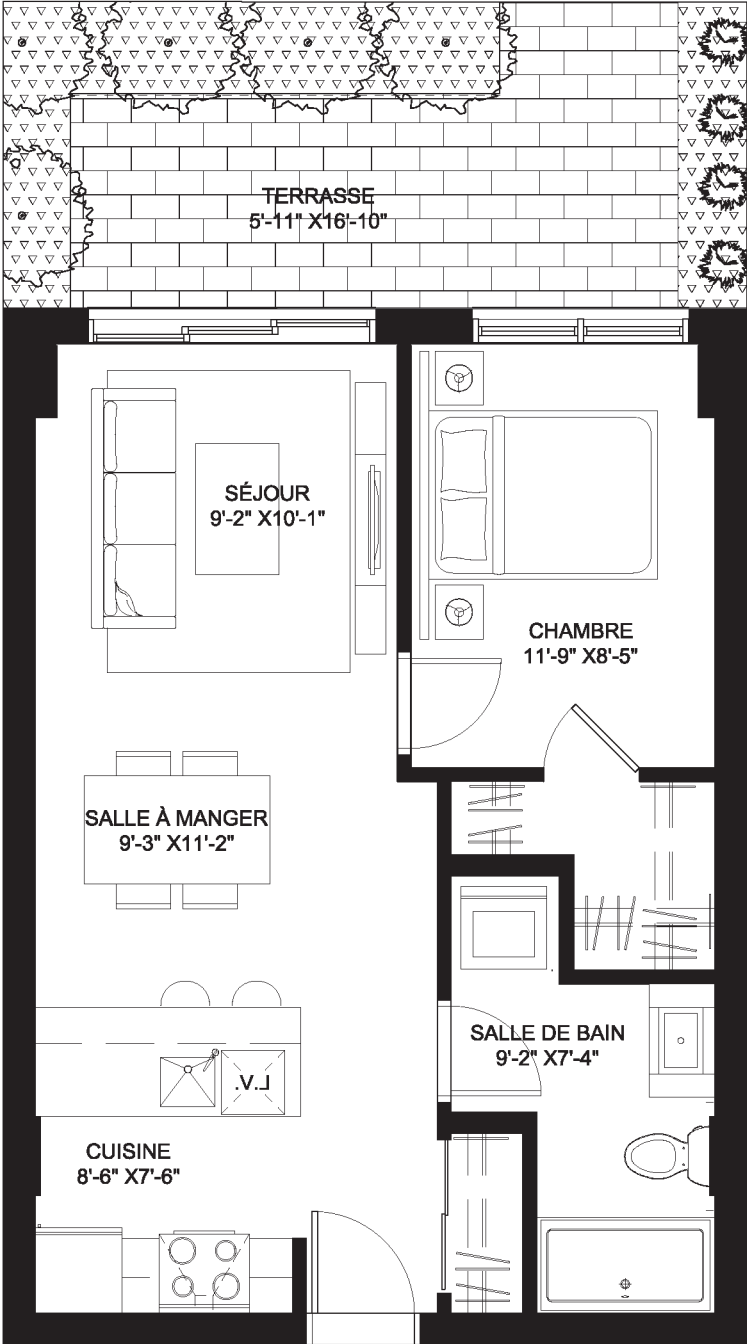
NOTE: La superficie brute et les dimensions de pièces montrées sur les plans sont approximatives et peuvent varier. La superficie est calculée à la face extérieure des murs extérieurs et au centre des cloisons mitoyennes et des corridors communs. Le propriétaire peut modifier les plans sans préavis ou consulter le locataire afin de tenir compte des révisions des ingénieurs en mécanique et électriques et / ou aux conditions uniques du chantier. Le mobilier est montré à titre d'information seulement.
 *Loyer, promotions et disponibilités sont sujet à changement sans préavis.

Gross area and room dimensions shown on the plan are approximate and may vary. The area is calculated on the outside of the exterior walls and the center of the dividing walls and common corridors. The Landlord may change the plans without notice or consulting with the Renter in order to accommodate revisions of mechanical and electrical engineers and / or unique site conditions. The furniture is shown for information purposes only.
 *Rent, promotions and availability are subject to change without notice.

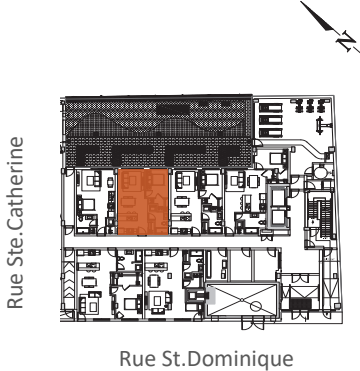
INITIALES	
LOCATAIRE (1)	LOCATAIRE (2)



Étage(s): Rez-de-chaussée
 Unité(s): 103
 Chambre(s): 1
 Salle de Bain(s): 1
 Superficie : 567 PI²
 Balcon/Terrasse: 100 PI²



Échelle: 3/16"=1'-0"



Loyer / Rent: _____
 Frais de casier / Locker fee: _____
 Frais de stationnement / Parking space fee: _____
 *Loyer total mensuel / Total monthly rent: _____

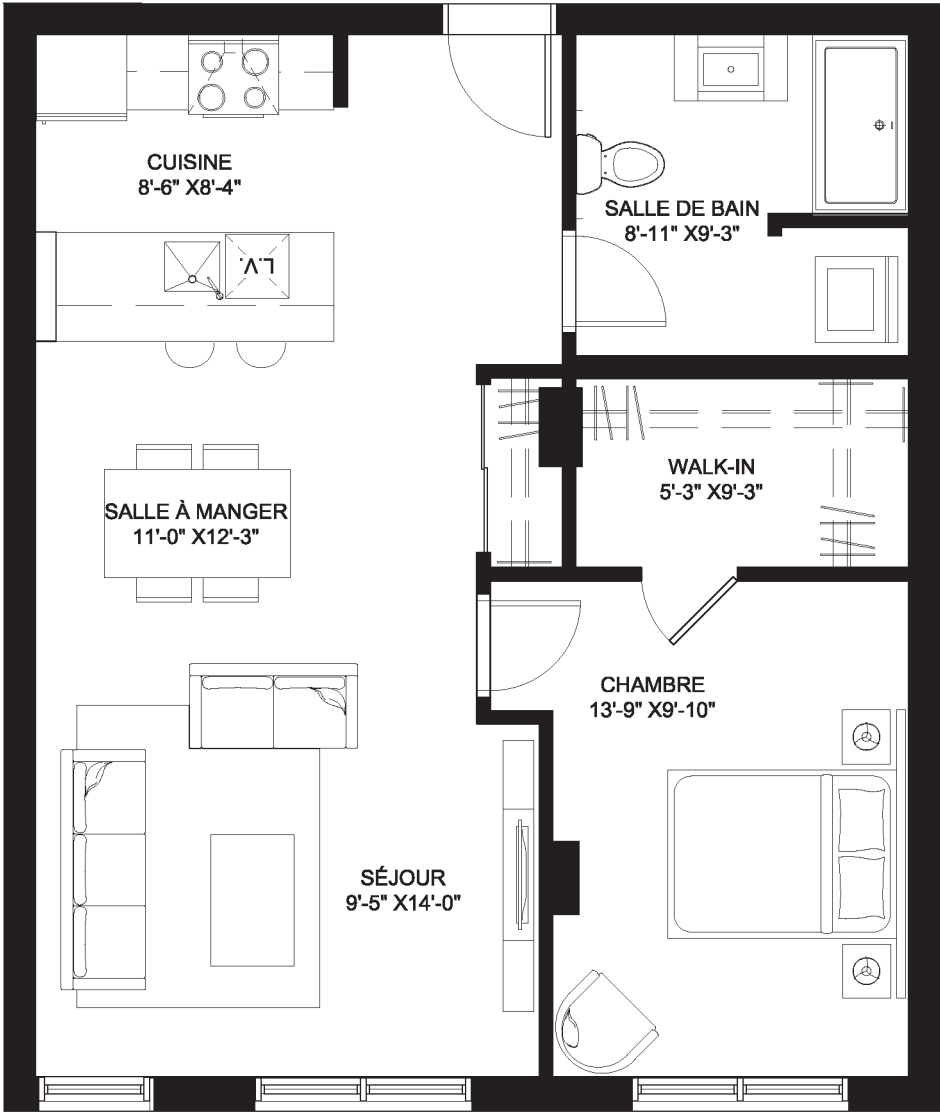
NOTE: La superficie brute et les dimensions de pièces montrées sur les plans sont approximatives et peuvent varier. La superficie est calculée à la face extérieure des murs extérieurs et au centre des cloisons mitoyennes et des corridors communs.
 Le propriétaire peut modifier les plans sans préavis ou consulter le locataire afin de tenir compte des révisions des ingénieurs en mécanique et électriques et / ou aux conditions uniques du chantier. Le mobilier est montré à titre d'information seulement.
 *Loyer, promotions et disponibilités sont sujet à changement sans préavis.

Gross area and room dimensions shown on the plan are approximate and may vary. The area is calculated on the outside of the exterior walls and the center of the dividing walls and common corridors. The Landlord may change the plans without notice or consulting with the Renter in order to accommodate revisions of mechanical and electrical engineers and / or unique site conditions. The furniture is shown for information purposes only.
 *Rent, promotions and availability are subject to change without notice.

INITIALES	
LOCATAIRE (1)	LOCATAIRE (2)



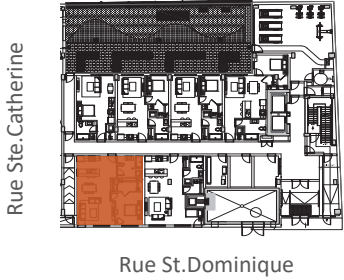
Étage(s): Rez-de-chaussée
 Unité(s): 105
 Chambre(s): 1
 Salle de Bain(s): 1
 Superficie : 758 PI²
 Balcon/Terrasse: -



Échelle: 3/16"=1'-0"



Loyer / Rent: _____
 Frais de casier / Locker fee: _____
 Frais de stationnement / Parking space fee: _____
 *Loyer total mensuel / Total monthly rent: _____



NOTE: La superficie brute et les dimensions de pièces montrées sur les plans sont approximatives et peuvent varier. La superficie est calculée à la face extérieure des murs extérieurs et au centre des cloisons mitoyennes et des corridors communs. Le propriétaire peut modifier les plans sans préavis ou consulter le locataire afin de tenir compte des révisions des ingénieurs en mécanique et électriques et / ou aux conditions uniques du chantier. Le mobilier est montré à titre d'information seulement.
 *Loyer, promotions et disponibilités sont sujet à changement sans préavis.

Gross area and room dimensions shown on the plan are approximate and may vary. The area is calculated on the outside of the exterior walls and the center of the dividing walls and common corridors. The Landlord may change the plans without notice or consulting with the Renter in order to accommodate revisions of mechanical and electrical engineers and / or unique site conditions. The furniture is shown for information purposes only.
 *Rent, promotions and availability are subject to change without notice.

INITIALES	
LOCATAIRE (1)	LOCATAIRE (2)



Étage(s): 2, 3, 4, 5, 6, 7 et 8e étage

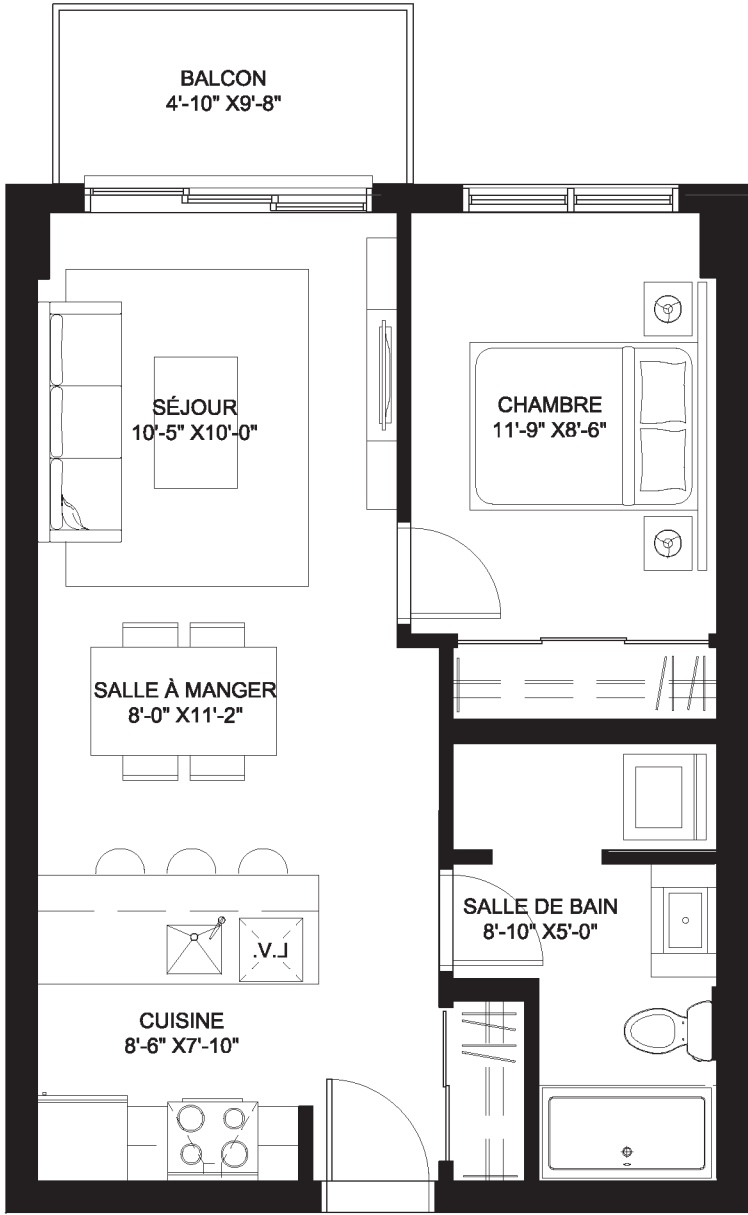
Unité(s): 203 - 303 - 403 - 503 - 603 - 703 - 803

Chambre(s): 1

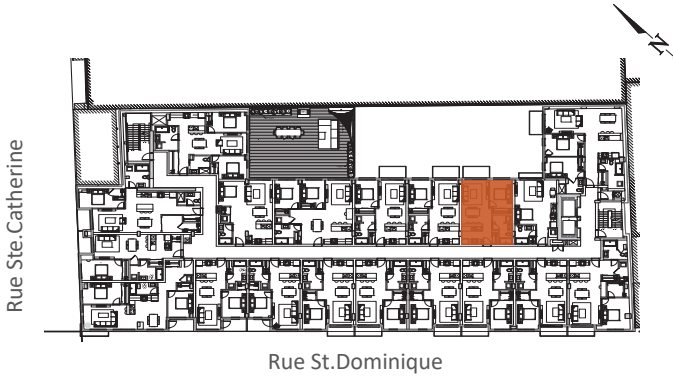
Salle de Bain(s): 1

Superficie : 556 Pl²

Balcon/Terrasse: 47 Pl²



Échelle: 3/16"=1'-0"



Loyer / Rent: _____
 Frais de casier / Locker fee: _____
 Frais de stationnement / Parking space fee: _____
 *Loyer total mensuel / Total monthly rent: _____

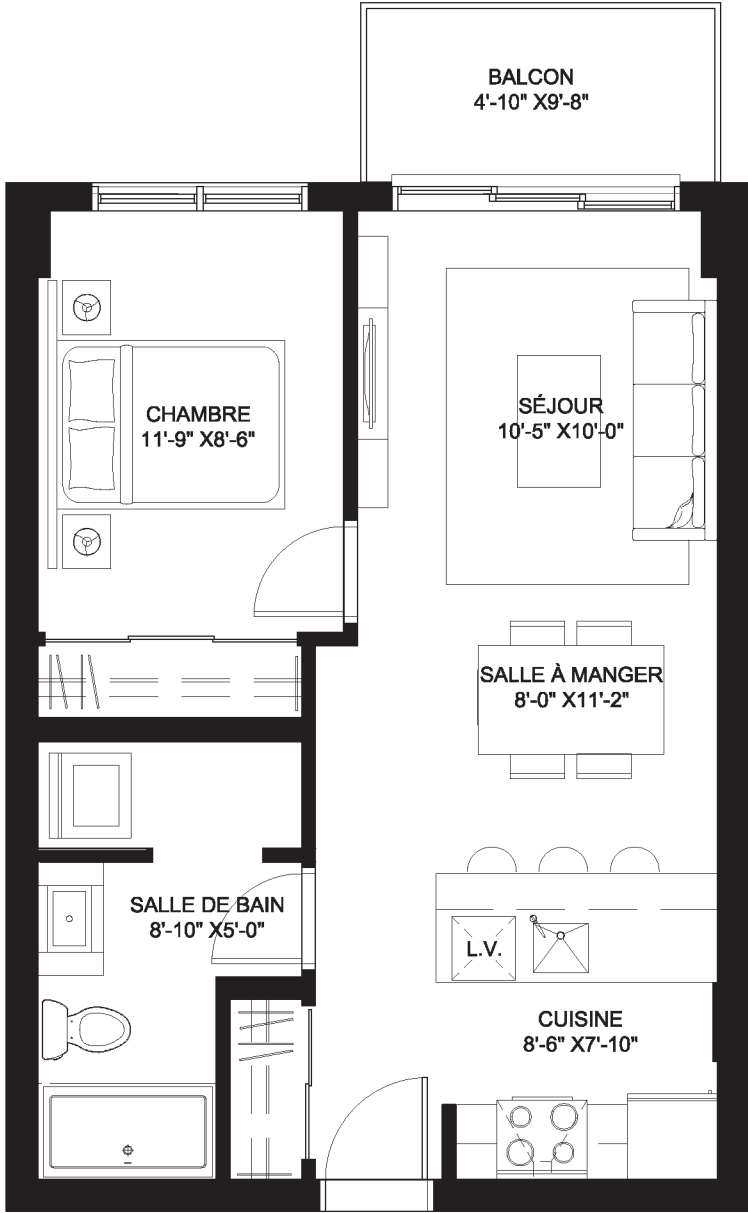
NOTE: La superficie brute et les dimensions de pièces montrées sur les plans sont approximatives et peuvent varier. La superficie est calculée à la face extérieure des murs extérieurs et au centre des cloisons mitoyennes et des corridors communs. Le propriétaire peut modifier les plans sans préavis ou consulter le locataire afin de tenir compte des révisions des ingénieurs en mécanique et électriques et / ou aux conditions uniques du chantier. Le mobilier est montré à titre d'information seulement.
 *Loyer, promotions et disponibilités sont sujet à changement sans préavis.

Gross area and room dimensions shown on the plan are approximate and may vary. The area is calculated on the outside of the exterior walls and the center of the dividing walls and common corridors. The Landlord may change the plans without notice or consulting with the Renter in order to accommodate revisions of mechanical and electrical engineers and / or unique site conditions. The furniture is shown for information purposes only.
 *Rent, promotions and availability are subject to change without notice.

INITIALES	
LOCATAIRE (1)	LOCATAIRE (2)

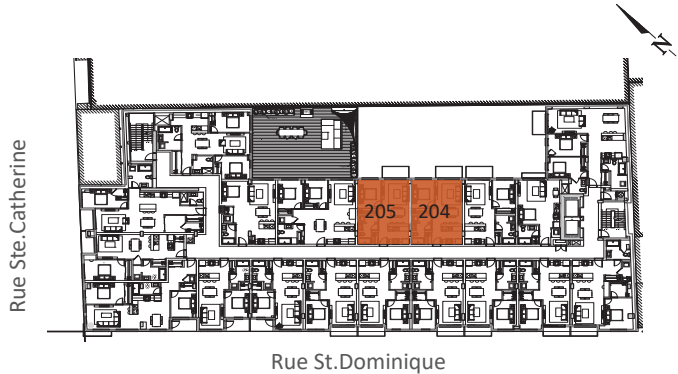


Étage(s): 2, 3, 4, 5, 6, 7 et 8e étage
 Unité(s): 204 - 304 - 404 - 504 - 604 - 704 - 804
 205 - 305 - 405 - 505 - 605 - 705 - 805
 Chambre(s): 1
 Salle de Bain(s): 1
 Superficie : 556 P1²
 Balcon/Terrasse: 47 P1²



Échelle: 3/16" = 1'-0"

Loyer / Rent: _____
 Frais de casier / Locker fee: _____
 Frais de stationnement / Parking space fee: _____
 *Loyer total mensuel / Total monthly rent: _____



NOTE: La superficie brute et les dimensions de pièces montrées sur les plans sont approximatives et peuvent varier. La superficie est calculée à la face extérieure des murs extérieurs et au centre des cloisons mitoyennes et des corridors communs.

Le propriétaire peut modifier les plans sans préavis ou consulter le locataire afin de tenir compte des révisions des ingénieurs en mécanique et électriques et / ou aux conditions uniques du chantier. Le mobilier est montré à titre d'information seulement.

*Loyer, promotions et disponibilités sont sujet à changement sans préavis.

Gross area and room dimensions shown on the plan are approximate and may vary. The area is calculated on the outside of the exterior walls and the center of the dividing walls and common corridors. The Landlord may change the plans without notice or consulting with the Renter in order to accommodate revisions of mechanical and electrical engineers and / or unique site conditions. The furniture is shown for information purposes only.

*Rent, promotions and availability are subject to change without notice.

INITIALES	
LOCATAIRE (1)	LOCATAIRE (2)



Étage(s): 2, 3, 4, 5, 6 et 7e étage

Unité(s): 209 - 309 - 409 - 509 - 609 - 709

Chambre(s): 1

Salle de Bain(s): 1

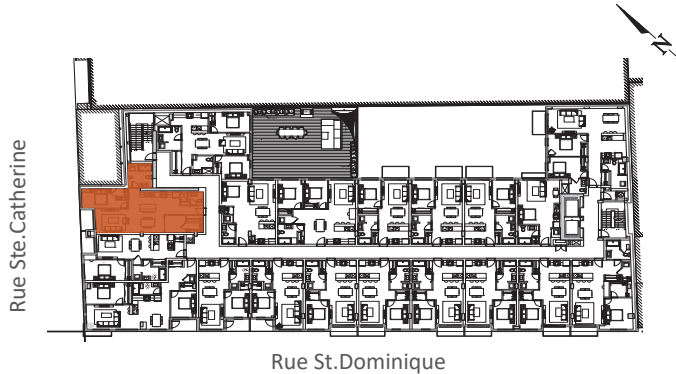
Superficie : 951 P1²

Balcon/Terrasse: 41 P1²



Échelle: 3/16"=1'-0"

Loyer / Rent: _____
 Frais de casier / Locker fee: _____
 Frais de stationnement / Parking space fee: _____
 *Loyer total mensuel / Total monthly rent: _____



NOTE: La superficie brute et les dimensions de pièces montrées sur les plans sont approximatives et peuvent varier. La superficie est calculée à la face extérieure des murs extérieurs et au centre des cloisons mitoyennes et des corridors communs.

Le propriétaire peut modifier les plans sans préavis ou consulter le locataire afin de tenir compte des révisions des ingénieurs en mécanique et électriques et / ou aux conditions uniques du chantier. Le mobilier est montré à titre d'information seulement.

*Loyer, promotions et disponibilités sont sujet à changement sans préavis.

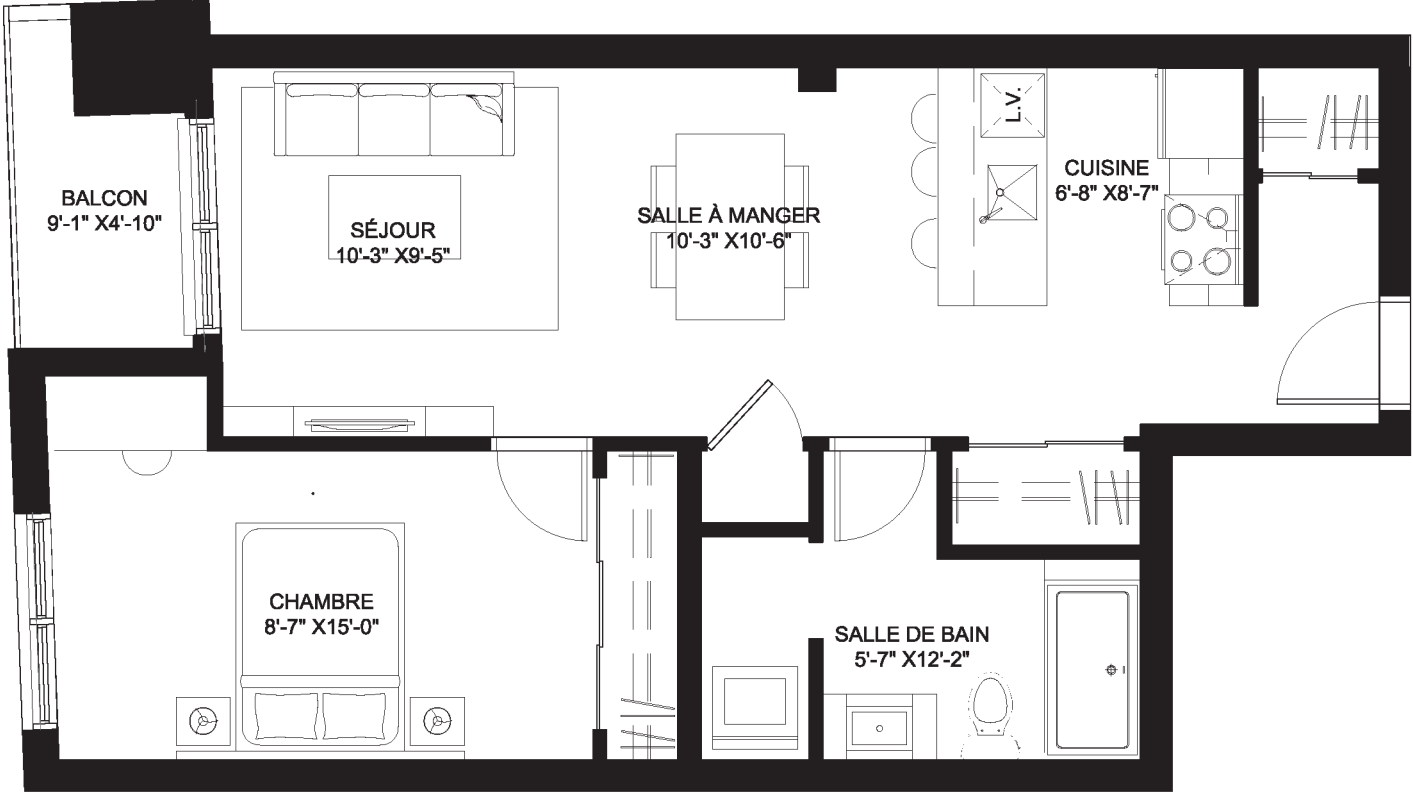
Gross area and room dimensions shown on the plan are approximate and may vary. The area is calculated on the outside of the exterior walls and the center of the dividing walls and common corridors. The Landlord may change the plans without notice or consulting with the Renter in order to accommodate revisions of mechanical and electrical engineers and / or unique site conditions. The furniture is shown for information purposes only.

*Rent, promotions and availability are subject to change without notice.

INITIALES	
LOCATAIRE (1)	LOCATAIRE (2)

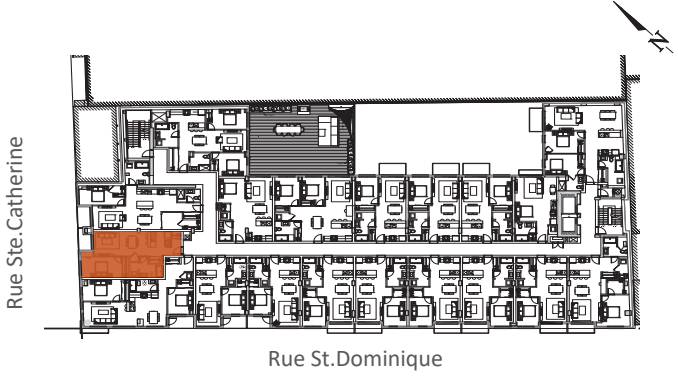


Étage(s): 2, 3, 4, 5, 6 et 7e étage
 Unité(s): 210 - 310 - 410 - 510 - 610 - 710
 Chambre(s): 1
 Salle de Bain(s): 1
 Superficie : 667 PI²
 Balcon/Terrasse: 36 PI²



Échelle: 3/16"=1'-0"

Loyer / Rent: _____
 Frais de casier / Locker fee: _____
 Frais de stationnement / Parking space fee: _____
 *Loyer total mensuel / Total monthly rent: _____



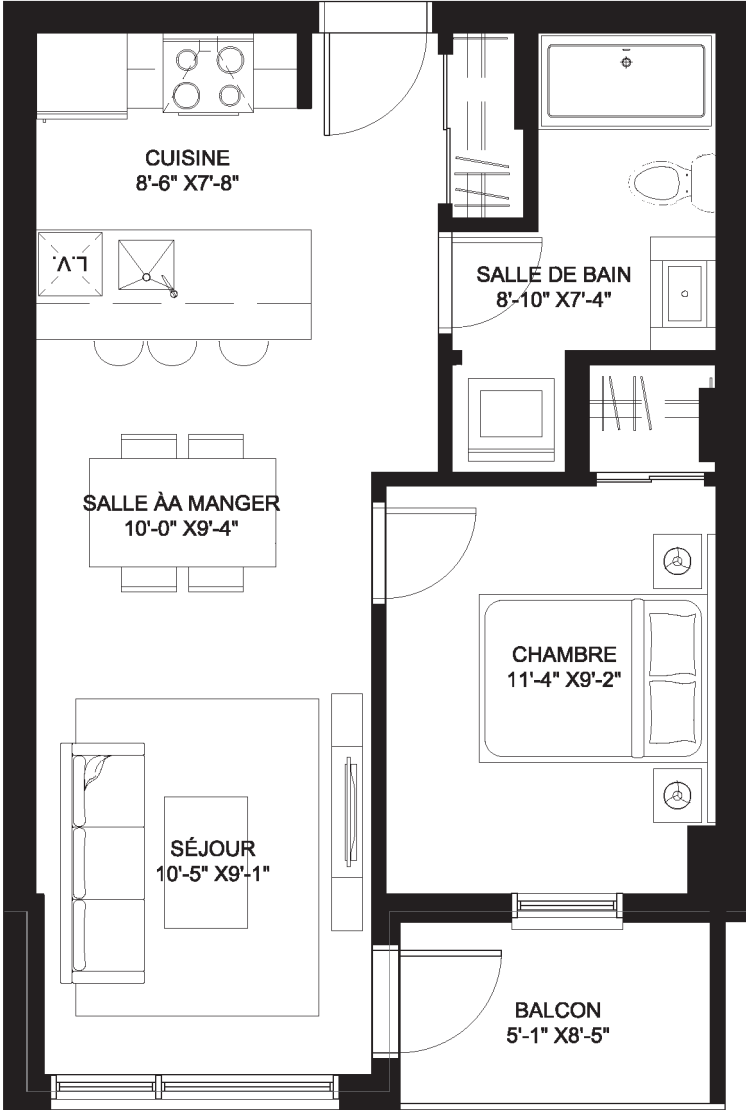
NOTE: La superficie brute et les dimensions de pièces montrées sur les plans sont approximatives et peuvent varier. La superficie est calculée à la face extérieure des murs extérieurs et au centre des cloisons mitoyennes et des corridors communs. Le propriétaire peut modifier les plans sans préavis ou consulter le locataire afin de tenir compte des révisions des ingénieurs en mécanique et électriques et / ou aux conditions uniques du chantier. Le mobilier est montré à titre d'information seulement.
 *Loyer, promotions et disponibilités sont sujet à changement sans préavis.

Gross area and room dimensions shown on the plan are approximate and may vary. The area is calculated on the outside of the exterior walls and the center of the dividing walls and common corridors. The Landlord may change the plans without notice or consulting with the Renter in order to accommodate revisions of mechanical and electrical engineers and / or unique site conditions. The furniture is shown for information purposes only.
 *Rent, promotions and availability are subject to change without notice.

INITIALES	
LOCATAIRE (1)	LOCATAIRE (2)

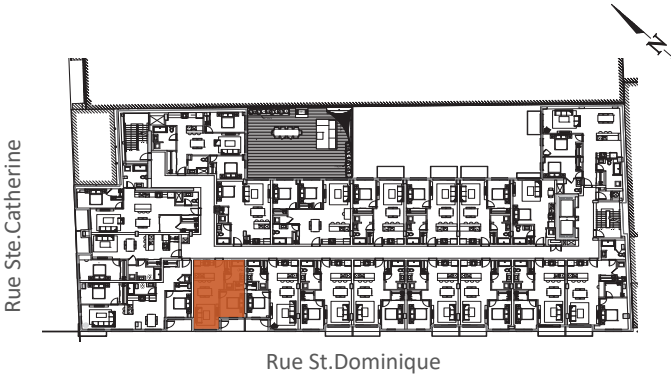


Étage(s): 2, 3, 4, 5, 6 et 7e étage
 Unité(s): 212 - 312 - 412 - 512 - 612 - 712
 Chambre(s): 1
 Salle de Bain(s): 1
 Superficie : 551 PI²
 Balcon/Terrasse: 44 PI²



Échelle: 3/16"=1'-0"

Loyer / Rent: _____
 Frais de casier / Locker fee: _____
 Frais de stationnement / Parking space fee: _____
 *Loyer total mensuel / Total monthly rent: _____



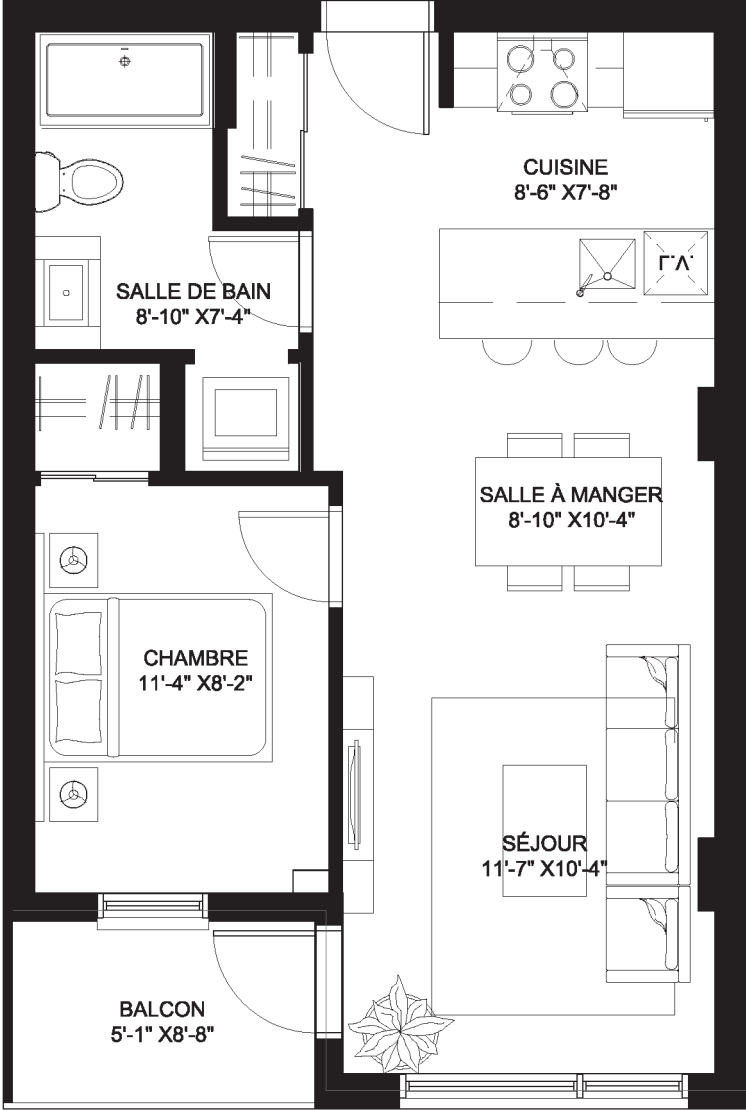
NOTE: La superficie brute et les dimensions de pièces montrées sur les plans sont approximatives et peuvent varier. La superficie est calculée à la face extérieure des murs extérieurs et au centre des cloisons mitoyennes et des corridors communs. Le propriétaire peut modifier les plans sans préavis ou consulter le locataire afin de tenir compte des révisions des ingénieurs en mécanique et électriques et / ou aux conditions uniques du chantier. Le mobilier est montré à titre d'information seulement.
 *Loyer, promotions et disponibilités sont sujet à changement sans préavis.

Gross area and room dimensions shown on the plan are approximate and may vary. The area is calculated on the outside of the exterior walls and the center of the dividing walls and common corridors. The Landlord may change the plans without notice or consulting with the Renter in order to accommodate revisions of mechanical and electrical engineers and / or unique site conditions. The furniture is shown for information purposes only.
 *Rent, promotions and availability are subject to change without notice.

INITIALES	
LOCATAIRE (1)	LOCATAIRE (2)

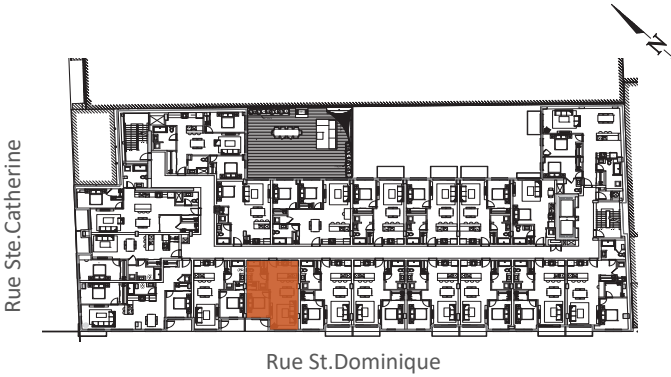


Étage(s): 2, 3, 4, 5, 6 et 7e étage
Unité(s): 213 - 313 - 413 - 513 - 613 - 713
Chambre(s): 1
Salle de Bain(s): 1
Superficie : 556 PI²
Balcon/Terrasse: 44 PI²



Échelle: 3/16"=1'-0"

Loyer / Rent: _____
Frais de casier / Locker fee: _____
Frais de stationnement / Parking space fee: _____
***Loyer total mensuel / Total monthly rent:** _____



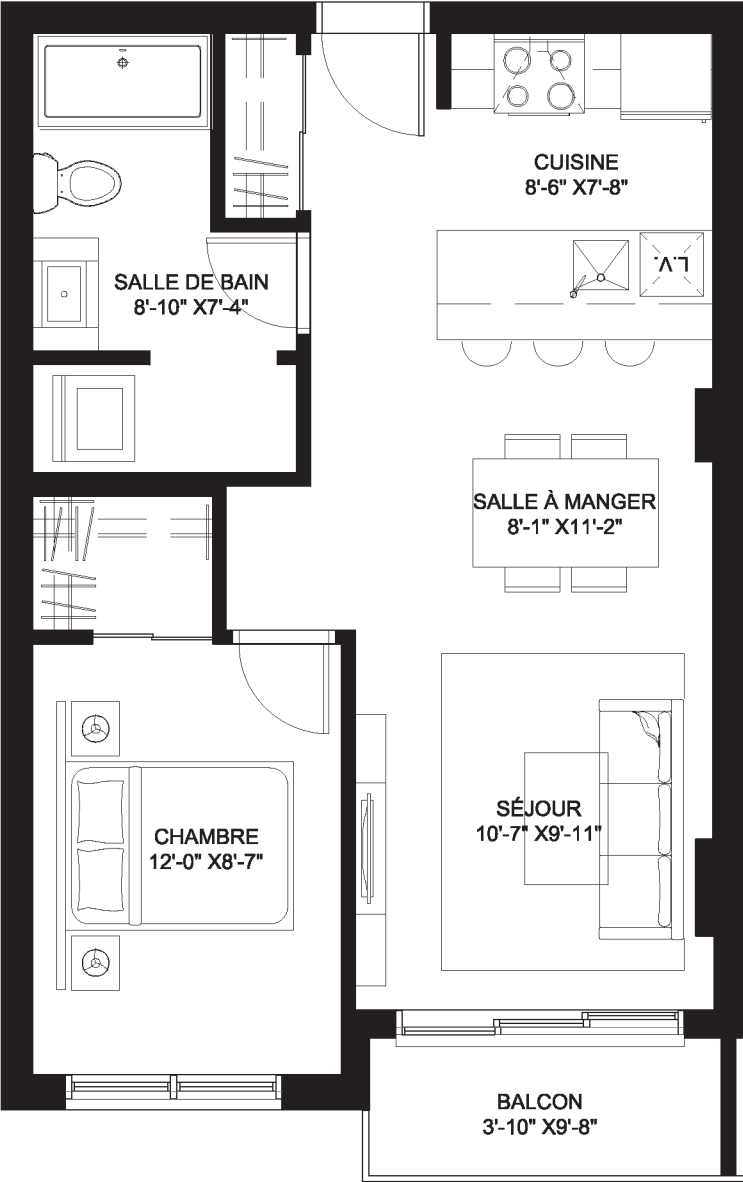
NOTE: La superficie brute et les dimensions de pièces montrées sur les plans sont approximatives et peuvent varier. La superficie est calculée à la face extérieure des murs extérieurs et au centre des cloisons mitoyennes et des corridors communs.
 Le propriétaire peut modifier les plans sans préavis ou consulter le locataire afin de tenir compte des révisions des ingénieurs en mécanique et électriques et / ou aux conditions uniques du chantier. Le mobilier est montré à titre d'information seulement.
 *Loyer, promotions et disponibilités sont sujet à changement sans préavis.

Gross area and room dimensions shown on the plan are approximate and may vary. The area is calculated on the outside of the exterior walls and the center of the dividing walls and common corridors. The Landlord may change the plans without notice or consulting with the Renter in order to accommodate revisions of mechanical and electrical engineers and / or unique site conditions. The furniture is shown for information purposes only.
 *Rent, promotions and availability are subject to change without notice.

INITIALES	
LOCATAIRE (1)	LOCATAIRE (2)

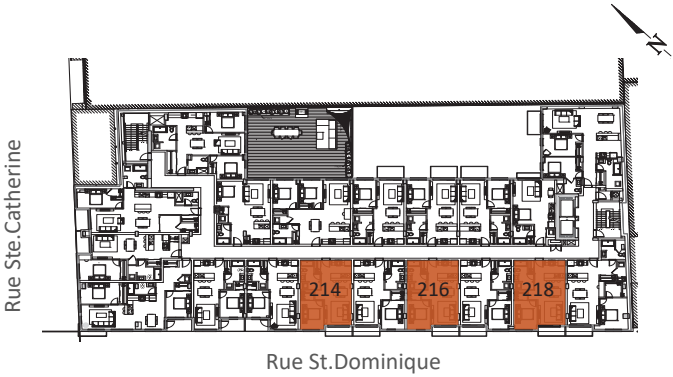


Étage(s): 2, 3, 4, 5, 6 et 7e étage
Unité(s): 214 - 314 - 414 - 514 - 614 - 714
 216 - 316 - 416 - 516 - 616 - 716
 218 - 318 - 418 - 518 - 618 - 718
Chambre(s): 1
Salle de Bain(s): 1
Superficie : 578 PI²
Balcon/Terrasse: 44 PI²



Échelle: 3/16"=1'-0"

Loyer / Rent: _____
Frais de casier / Locker fee: _____
Frais de stationnement / Parking space fee: _____
***Loyer total mensuel / Total monthly rent:** _____



NOTE: La superficie brute et les dimensions de pièces montrées sur les plans sont approximatives et peuvent varier. La superficie est calculée à la face extérieure des murs extérieurs et au centre des cloisons mitoyennes et des corridors communs.
 Le propriétaire peut modifier les plans sans préavis ou consulter le locataire afin de tenir compte des révisions des ingénieurs en mécanique et électriques et / ou aux conditions uniques du chantier. Le mobilier est montré à titre d'information seulement.
 *Loyer, promotions et disponibilités sont sujet à changement sans préavis.

Gross area and room dimensions shown on the plan are approximate and may vary. The area is calculated on the outside of the exterior walls and the center of the dividing walls and common corridors. The Landlord may change the plans without notice or consulting with the Renter in order to accommodate revisions of mechanical and electrical engineers and / or unique site conditions. The furniture is shown for information purposes only.
 *Rent, promotions and availability are subject to change without notice.

INITIALES	
LOCATAIRE (1)	LOCATAIRE (2)



Étage(s): 2, 3, 4, 5, 6 et 7e étage

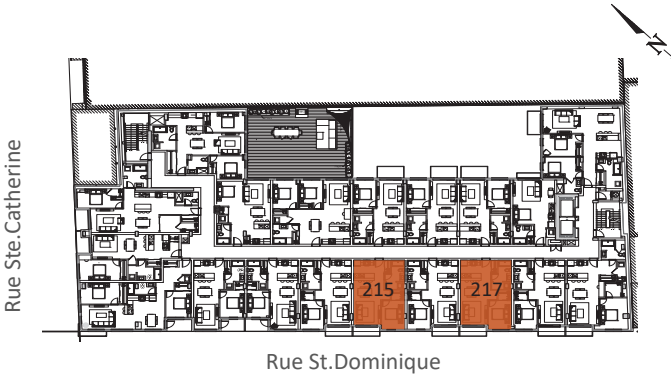
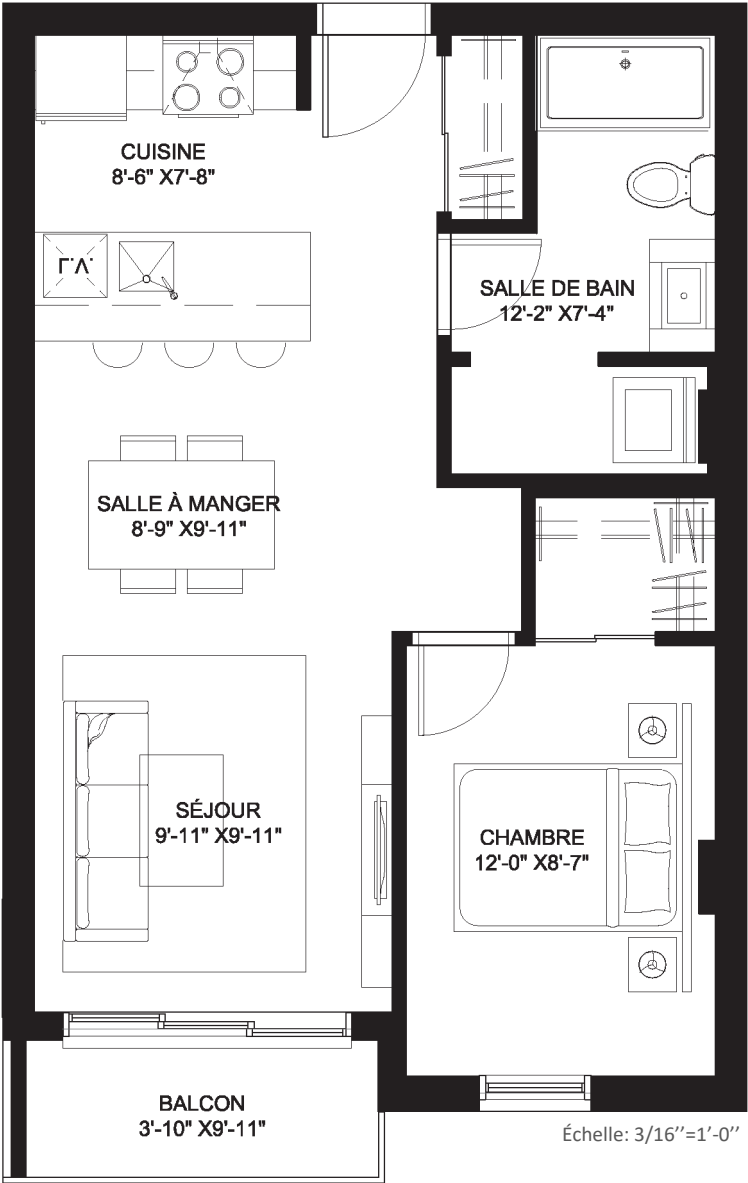
Unité(s): 215 - 315 - 415 - 515 - 615 - 715
217 - 317 - 417 - 517 - 617 - 717

Chambre(s): 1

Salle de Bain(s): 1

Superficie : 578 PI²

Balcon/Terrasse: 44 PI²



Loyer / Rent: _____
 Frais de casier / Locker fee: _____
 Frais de stationnement / Parking space fee: _____
 *Loyer total mensuel / Total monthly rent: _____

NOTE: La superficie brute et les dimensions de pièces montrées sur les plans sont approximatives et peuvent varier. La superficie est calculée à la face extérieure des murs extérieurs et au centre des cloisons mitoyennes et des corridors communs. Le propriétaire peut modifier les plans sans préavis ou consulter le locataire afin de tenir compte des révisions des ingénieurs en mécanique et électriques et / ou aux conditions uniques du chantier. Le mobilier est montré à titre d'information seulement. *Loyer, promotions et disponibilités sont sujet à changement sans préavis.

Gross area and room dimensions shown on the plan are approximate and may vary. The area is calculated on the outside of the exterior walls and the center of the dividing walls and common corridors. The Landlord may change the plans without notice or consulting with the Renter in order to accommodate revisions of mechanical and electrical engineers and / or unique site conditions. The furniture is shown for information purposes only. *Rent, promotions and availability are subject to change without notice.

INITIALES	
LOCATAIRE (1)	LOCATAIRE (2)



Étage(s): 2, 3, 4, 5, 6 et 7e étage

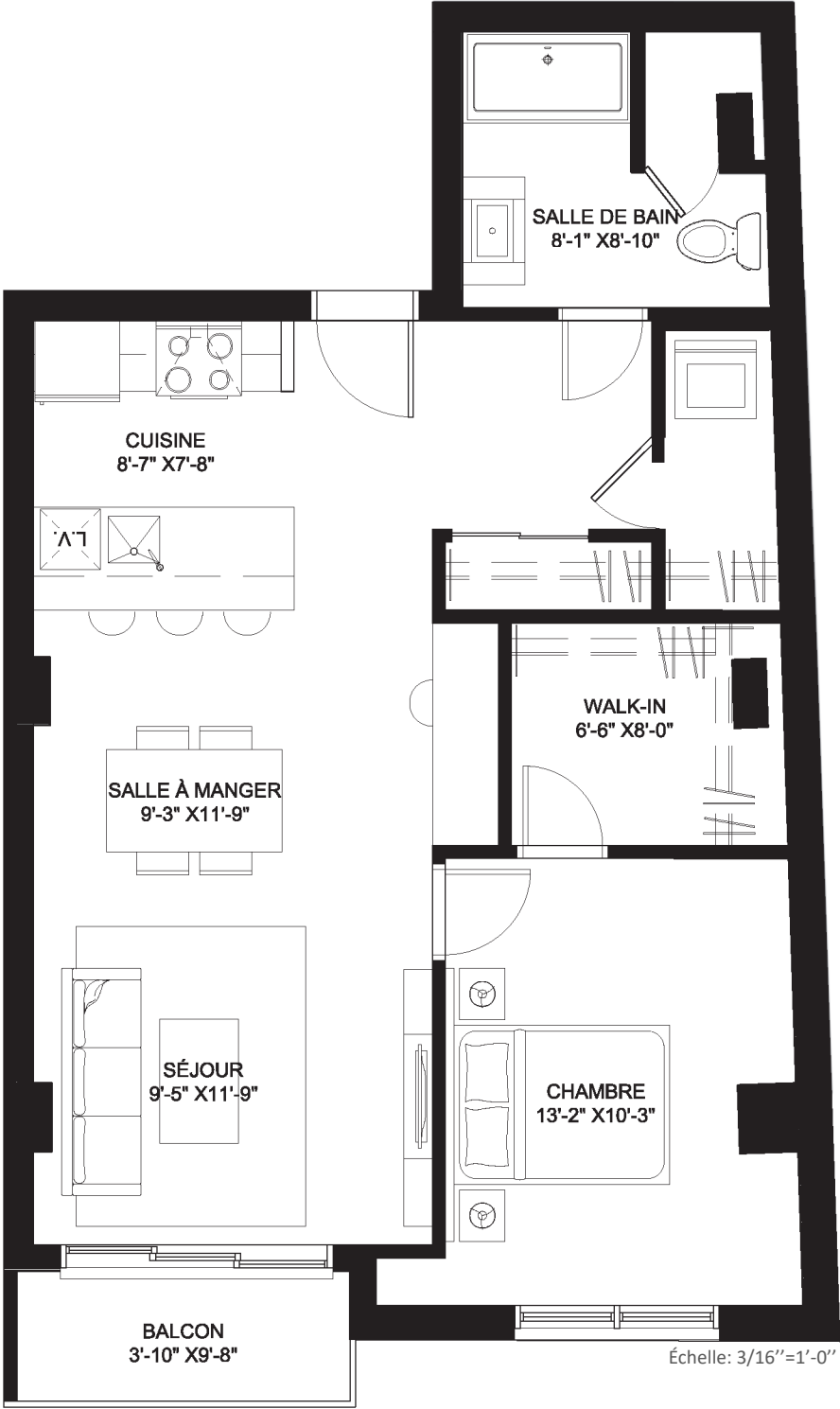
Unité(s): 219 - 319 - 419 - 519 - 619 - 719

Chambre(s): 1

Salle de Bain(s): 1

Superficie : 782 Pl²

Balcon/Terrasse: 44 Pl²

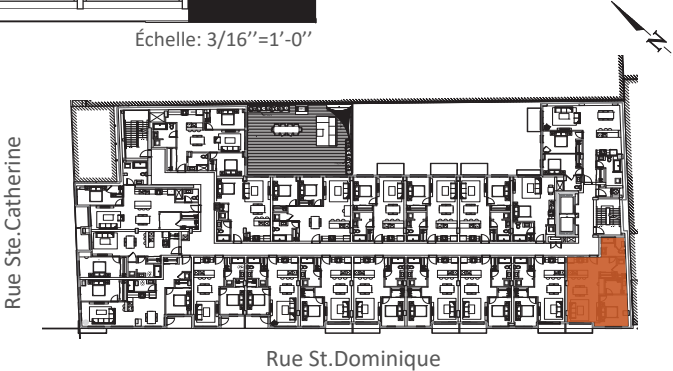


Loyer / Rent: _____

Frais de casier / Locker fee: _____

Frais de stationnement / Parking space fee: _____

*Loyer total mensuel / Total monthly rent: _____



NOTE: La superficie brute et les dimensions de pièces montrées sur les plans sont approximatives et peuvent varier. La superficie est calculée à la face extérieure des murs extérieurs et au centre des cloisons mitoyennes et des corridors communs.

Le propriétaire peut modifier les plans sans préavis ou consulter le locataire afin de tenir compte des révisions des ingénieurs en mécanique et électriques et / ou aux conditions uniques du chantier. Le mobilier est montré à titre d'information seulement.

*Loyer, promotions et disponibilités sont sujet à changement sans préavis.

Gross area and room dimensions shown on the plan are approximate and may vary. The area is calculated on the outside of the exterior walls and the center of the dividing walls and common corridors. The Landlord may change the plans without notice or consulting with the Renter in order to accommodate revisions of mechanical and electrical engineers and / or unique site conditions. The furniture is shown for information purposes only.

*Rent, promotions and availability are subject to change without notice.

INITIALES	
LOCATAIRE (1)	LOCATAIRE (2)